



Versana Premier R2

Care with Confidence



描き出す。
“健やか”のその先。



Versana

Care with Confidence

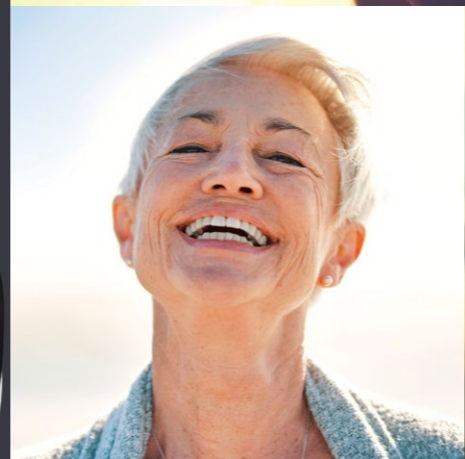
日々、地域の健康を支え、様々な疾患と向きあう先生方へ。
未病も含め、患者さんの「今」を正確に読み取り、健康な毎日へと導いていくために、
求められる数々の技術、性能を凝縮した、新たな超音波ブランドが誕生しました。
プライマリ・ケアを一歩先に進めるAll in One——「^{ベルサナ}Versana」

Meaning of Versana

「Versana」とは、開業医の先生方のために開発された、新たな超音波装置のブランド名で「ベルサナ」と読みます。そこには、Versatility(多才・多用途)、Verity(真実)、San(健康/ラテン語)、Sana(光り輝く才気/アラビア語)、そして、ヨガに由来する身体的な幸福を表す言葉Asanaなど、地域医療やそれを支える先生方に対するGEヘルスケアの様々な思いが込められています。



Brightness Verity
Brilliance
Versatility
Elegance Well being





All-round Performance

腹部から心臓・血管まで、幅広い検査をサポート。
目指したのは、毎日の診療に多才に応えること。

ボタンひとつで、最適な条件に。

Whizz

これまで、臓器の特徴や表示深度にあわせて必要だった、ゲインや周波数調整などの煩雑な手順がWhizzボタンひとつで解消されます。明るさ、コントラスト、周波数、音線密度(数)をワンタッチで最適な状態に調整。さらにパルスドプラモードにおいても、最適なベースライン、流速レンジの調整が可能です。



Whizz_OFF

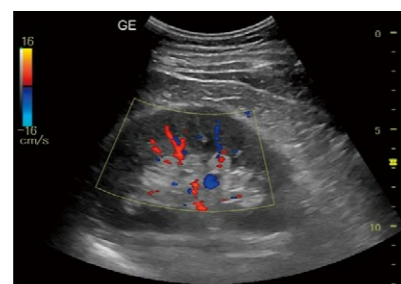


Whizz_ON

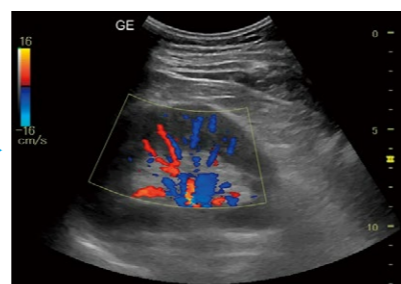
カラーモードもボタンひとつで、最適な条件に。

Whizz Color Flow NEW

スキャン時にカラーゲインが強過ぎたり、弱過ぎたりする場合、Whizz CFをONにすることで、継続的にカラーゲインを自動調整する機能です。



Whizz Color Flow_OFF



Whizz Color Flow_ON

検査に最適なプローブを。
Versatile Probe

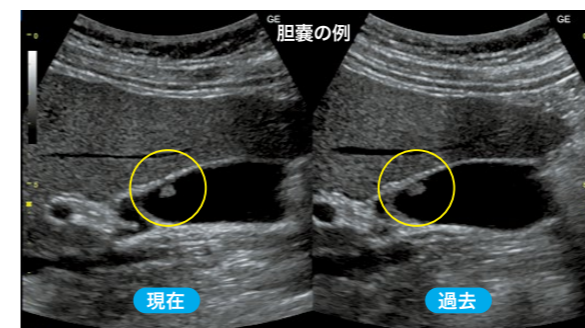
Versana Premier R2では、腹部領域の検査で優れた画質を取得するC1-5-RSプローブと、下肢血管や整形領域、小児科の検査などに最適な9L-RSプローブが新たにラインナップに加わりました。腹部や循環器領域はもちろん、産科・婦人科、運動器、皮膚科領域など幅広い検査をサポートします。



過去検査のスキャン条件を、ボタンひとつで再設定。

Follow-up Tool

過去画像を素早く呼び出し、検査中の画像と簡単に比較できる機能です。患部の継続的な観察に役立ちます。前回のスキャン条件にボタンひとつで合わせることができ、客観性と精度向上に寄与します。



パラメーター

ゲイン、ダイナミックレンジ、Map、視野深度、Zoom、フォーカスポジション、ROIサイズ、ROI位置

モード

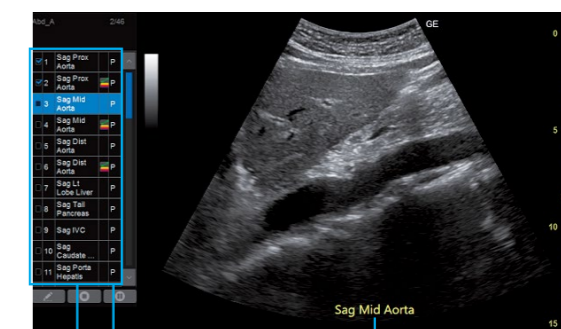
B-mode、ハーモニック、コントラスト、カラーフロー、パワードブラ、B-Flow、B-Flow Color、Elastography

キー操作最大79%※、検査時間最大54%※低減。

Scan Assistant

※当社比

決められた検査手順を装置に登録することにより、お客様それぞれのスキャン手順をアシストします。例えば視野深度、カラーのon/off、流速レンジ、ボディマークなどが登録した手順通りに自動変更されるためキー操作が圧倒的に減少。検査時間や待ち時間を短縮でき、患者さんの負担軽減に貢献します。



必要なスキャン項目 必要な操作モード

コメントの自動入力

アニメーションで、スキャン方法をアシスト。

Scan Coach

教本を手にすることなく、装置上でスキャン方法を学ぶことができます。不慣れな検査や新しい検査にチャレンジする先生方にお勧めの機能です。

サンプル画像

頸動脈 心臓 肝臓

実際のスキャン画像

アニメーションチュートリアル
プローブの当て方がわかる

シェーマ
解剖がわかる

保存した画像の明るさや計測を、思いのままに。

Raw Data Analysis

検査画像はRaw(生)データとして装置本体に保存されるため、モード変更やTGC調整はもちろん計測や解析作業を後から行うことが可能。再スキャンの手間や作業時間を軽減できます。

主なRAWデータ処理

- ゲイン
- Zoom
- ダイナミックレンジ
- Rejection
- TGC
- Frame Average
- Accumulation表示
- ドブラベースライン
- TIC

元の画像

深部のゲインを上げる

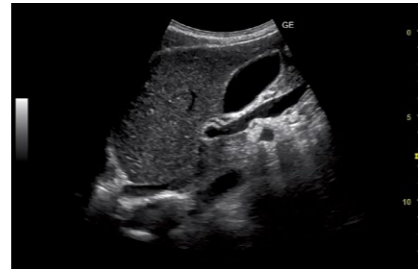
腫瘍を拡大表示させる

拡大表示した腫瘍を細かく計測する

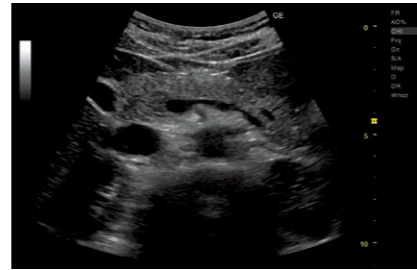
Abdominal 腹部領域



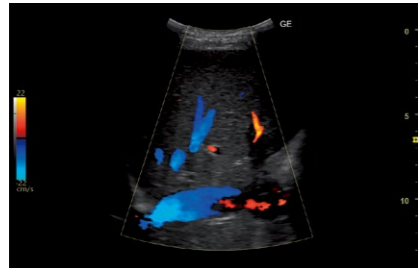
肝臓



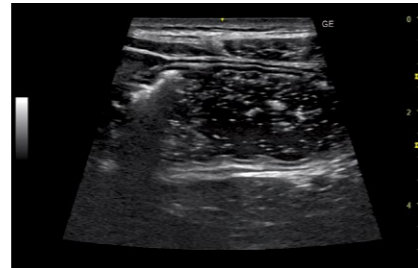
胆嚢



膵臓



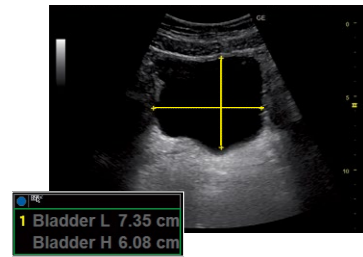
肝臓カラー



消化管



腎臓 B-Flow カラー



膀胱容量を簡単に自動計測。

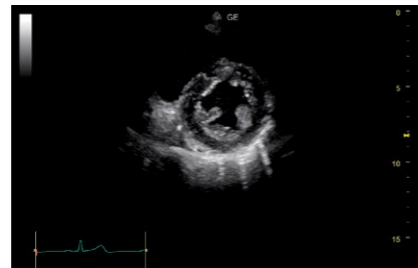
Auto Bladder

膀胱イメージ画像から簡単に容量計測ができます。装置が最適なポイントを選択し、自動的に計測。より定量的な残尿量の評価に役立ちます。

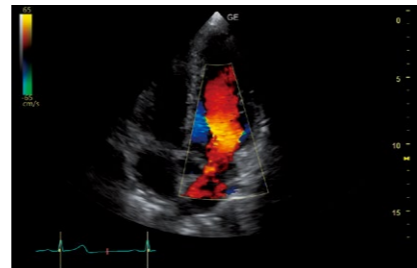
Cardiac 心臓領域



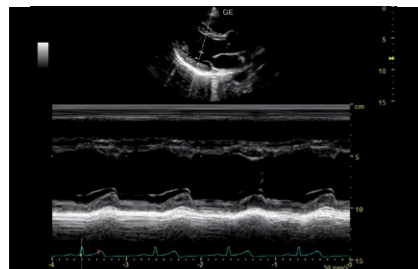
左室長軸像



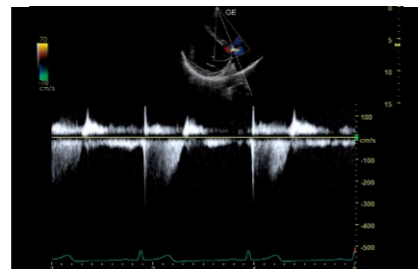
左室短軸像乳頭筋レベル



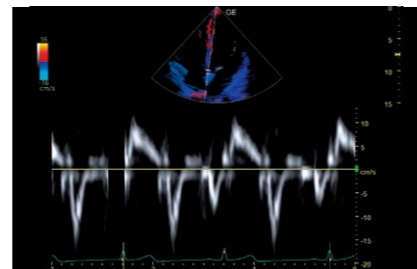
四腔像カラードプラ



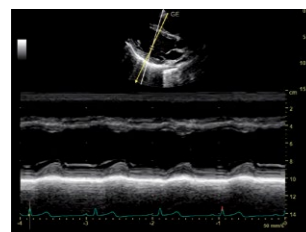
左室長軸像 Mモード



連続波ドプラ



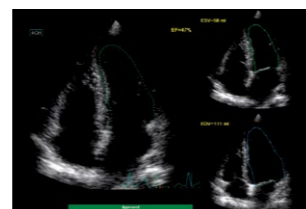
組織ドプラ



Mモードの表示方向を、思いのままに。

Anatomical M-Mode

様々な角度でMモードを生成。条件の悪いビューにピンポイントで合わせる事が可能です。検査後、Bモード保存動画からのMモード生成も可能です。



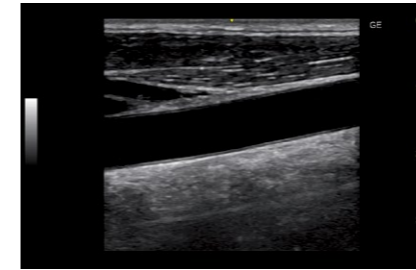
LVIDd : 左室最大容積
LVIDs : 左室最小容積
EF : 駆出率

心機能検査を、ルーティンに。

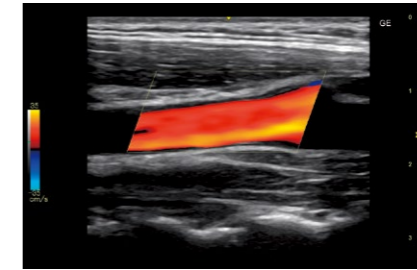
Auto EF

簡単に左心室の計測が可能。保存画像からの計測もでき検査後に余裕をもって計測できます。再現性が高く、定量的な評価に最適な機能です。

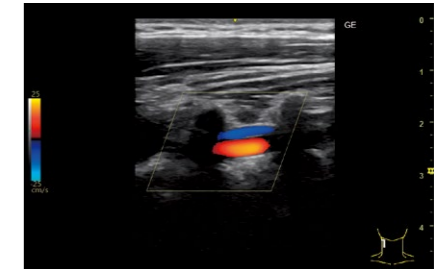
Vascular 血管領域



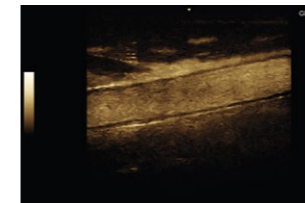
総頸動脈



頸動脈カラードプラ



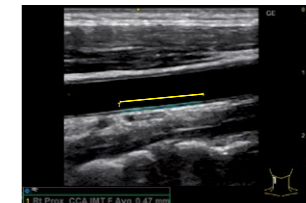
椎骨動脈カラードプラ



血流診断をより高精度に。

B-Flow

Bモードで血流を表現するGE独自の機能です。高分解能、リアルタイム性に優れ、カラードプラと比べ血管からはみだしがなく、角度依存もないため、より高精度な診断に役立ちます。



IMT計測をより簡単に、正確に。

Auto IMT

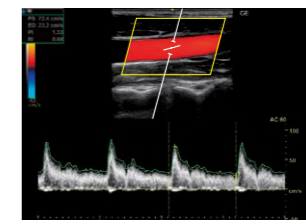
IMTを簡単に自動計測。客観性に優れた計測が可能になります。早期動脈硬化の診断、より精度の高い継続的な評価に役立ちます。



穿刺手技をリアルタイムにナビゲート。

Needle Recognition

より針を太く強調表示させる機能です。針先の位置や薬液の広がりを、画像上でリアルタイムに確認しながら調整できます。穿刺手技をより的確かつ安全にサポートします。

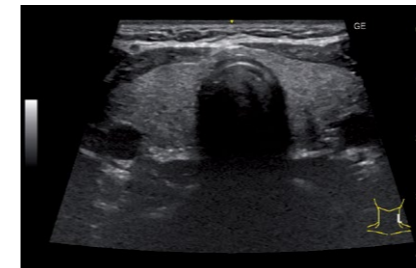


血流速度の測定をリアルタイムに。

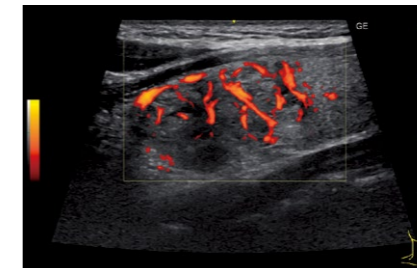
Auto Doppler Calculation

ドプラ波形を自動トレースし、Vmax、Vmin、PI、RIなどの各種項目をリアルタイムで自動計測。血管領域の検査を短時間で済ませます。

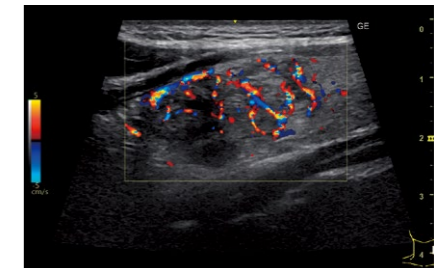
Small Parts & MSK 表在・整形領域



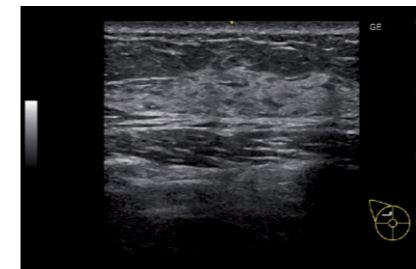
甲状腺



甲状腺パワードプラ



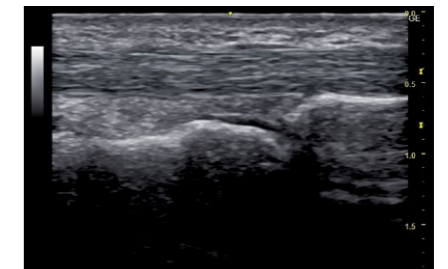
甲状腺カラードプラ



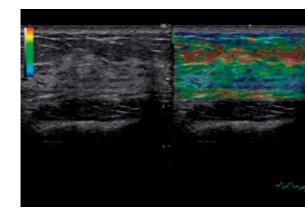
乳腺



肩関節



指関節



硬さの診断を直観的に。

Elastography

プローブで組織を圧迫し、相対的な硬さを色で表現します。乳腺や甲状腺など表在領域の観察をサポートします。



広範囲に及ぶ対象をしっかり描出。

LOGIQView

プローブを任意で動かすことで観察表示範囲を広げる機能です。対象の広い部位、乳腺や甲状腺全体、四肢での観察に役に立ちます。

Simple and Accuracy

より多くの患者さんを、より速く、よりの確に。
目指したのは、検査効率と精度をともに高めること。



人間工学に基づいた使いやすい操作パネル。 Ergonomic Console & Touch Panel

13.3インチ大型タッチパネルを搭載し、
主要な操作を指一本で直観的に行うことが可能。
スムーズな検査を提供します。

よく使う機能をお好きなボタンに。 User Define

特定のボタンやキーに、日常の検査でよくお使いになる機能を
割り振ることができます。またモニター画面のレイアウトも、
お客様のニーズに合わせて自在にカスタマイズできます。

ひと目で鮮やかに、明らかに。 21.5" Full HD Monitor

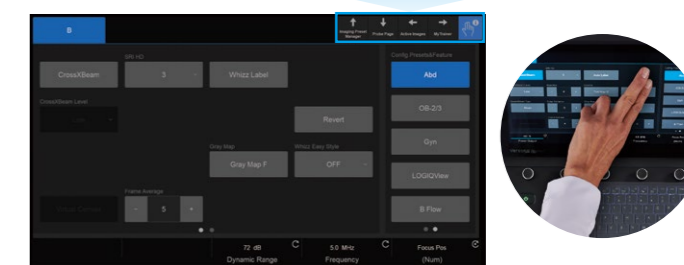
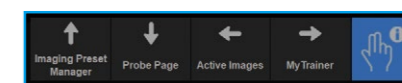
大きくて見やすいワイドモニターを搭載。
高解像度なイメージを高精細かつ忠実に表現します。
2画面表示でも大きく見やすく、画面上のレイアウトも
カスタマイズ可能。検査をより正確・快適にサポートします。



スワイプの仕方で多数の機能を割り当て可能な
大画面タッチパネル。

Multi-gesture Functionality **NEW**

マルチタッチに機能を割り当てることで、
スマートフォンでスワイプするのと同じくらい簡単に、
シンプルな操作で、その機能を呼び出すことが可能です。



スタンバイモードから25秒で起動。 Fast Boot **NEW**

患者さんを待たせることなく、検査がスムーズに行えます。

患者さんに負担の少ない快適検査を。 ゲルウォーマー **NEW**

装置本体にゲルウォーマーを装備。
エコーゼリーを適温に保ち、
患者さんに不快な思いをさせることなく検査できます。
(ゲルウォーマーの左右位置の変更可能)





Peace of Mind

長く、よりよく、安定して使える安心。
目指したのは、常に検査に寄りそい続けるパートナー。

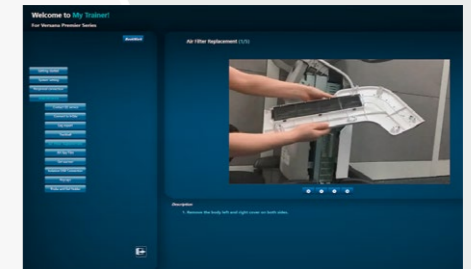
24時間・365日、つながる安心。 Customer Call Center

GEヘルスケアのカスタマーコールセンターは24時間・365日いかなる時でも皆さまからのコールに対応。全国のサービスステーションやパーツセンターを連携し、万全のサポート体制を整えています。



困った…その時、装置があなたをサポート。 My Trainer

操作方法や機能の使い方を忘れてしまった…。そんな時、装置自体があなたをサポート。操作手順をはじめ、装置のお手入れの仕方など忘れがちな操作や機能をわかりやすく確認いただける動画マニュアルを本体に搭載しました。



Customer Care

安心の本体5年保証。 5 Year Warranty

〈本体〉
5年保証

通常、装置本体については1年保証がほとんどですが、Versanaの本体保証は5年をカバー。長く、安心してお使いいただきたいからこそその充実保証です。

プローブも最大5年まで保証。 ProbeCoverage

〈プローブ〉
1年保証
ProbeCoverage

消耗品であるプローブも標準で1年保証。さらに、ご要望に応じて最大5年までケアする保証プランをご用意。常に安定した検査をサポートします。



4C-RSプローブ
医療機器認証番号 21700BZY00451000

安心の保証サービス から、万一の障害対応、より使いこなしていただくための情報提供まで、様々な「安心」で先生方をサポートします。

画像ギャラリーや使い方など多彩な情報を満載。 Versana 特設サイト

様々な領域のイメージ画像を参照できるイメージギャラリーをはじめ、機能の使い方動画など、Versanaをより有効にご活用いただくための情報を満載。ぜひご覧ください。



Specification

外形寸法 高さ:1,405~1,780mm 奥行き:752mm
キーボード幅:593mm キャスター幅:520mm
重量 約70kg
モニター 21.5インチ
消費電力 100V 50/60Hz, 最大450VA

アプリケーション

連続波ドブラ / 組織ドブラ / Anatomical M-Mode / Auto EF / B-Flow / Auto IMT / Elastography / LOGIQView / Follow-up Tool / Scan Assistant / Needle Recognition / Tricify / DICOM ほか





Imagination at work

GEヘルスケア・ジャパン株式会社
カスタマー・コールセンター 0120-202-021

製造販売 GEヘルスケア・ジャパン株式会社
販売名称 汎用超音波画像診断装置 Versana Premier
医療機器認証番号 231ABBZX00004000
※Versana Premier R2はVersana Premierのソフトウェアのバージョンを示しています。

〈医療機器承認 / 認証番号〉

| | |
|----------------|------------------|
| 4C-RSプローブ | 21700BZY00451000 |
| 8C-RSプローブ | 21500BZZ00237000 |
| 12L-RSプローブ | 218ABBZX00043000 |
| L6-12-RSプローブ | 226ABBZX00080000 |
| L8-18i-Dプローブ | 222ABBZX00057000 |
| 3Sc-RSプローブ | 223ABBZX00127000 |
| 6Sプローブ | 220ABBZX00024000 |
| 12S-Dプローブ | 223ABBZX00016000 |
| E8C-RSプローブ | 21400BZZ00395000 |
| E8CSプローブ | 220ABBZX00085000 |
| BE9CSプローブ | 221ABBZX00036000 |
| RIC5-9A-RSプローブ | 227ABBZX00098000 |
| RAB2-6-RSプローブ | 224ABBZX00152000 |
| C1-5-Dプローブ | 220ABBZX00205000 |
| 9Lプローブ | 218ABBZX00058000 |

※L8-18i-RSプローブはL8-18i-Dプローブの類型です。
※6S-RSプローブは6Sプローブの類型です。
※12S-RSプローブは12S-Dプローブの類型です。
※E8CS-RSプローブはE8CSプローブの類型です。
※BE9CS-RSプローブはBE9CSプローブの類型です。
※C1-5-RSプローブはC1-5-Dプローブの類型です。
※9L-RSプローブは9Lプローブの類型です。

記載内容は、お断りなく変更することがありますのでご了承ください。
Rev.1.0 2D・E-AK1(CL・KE) Bulletin D78A3 JB05081JA