



# Versana Active

Care with Confidence





確信とともに、  
駆ける。

# Versana Active

Care with Confidence

様々な専門領域に、診療シーンに、  
アクティブに伝えるチカラ。

より多くの専門領域に的確に応えられること。

診たい領域に即座に迫れること。

院内から屋外まで、様々な診療シーンに

機敏にアクセスできること。

プライマリ・ケアのこれからを考えると、

ポータブル超音波の理想形が見えてきました。

新たな超音波ブランド「<sup>ベルサナ</sup>Versana」より、

プライマリ・ケアの現場をリードする先生方へ、

日々の診療にアクティブかつスペシャルに応える

1台をお届けします。



# Accelerate Primary Care

診療を加速する、モビリティ & クオリティ。

15.6  
inch

ひと目で鮮やかに、精細に。  
LED HD Monitor

見やすい高解像度モニターを採用。  
精細な画像表現力で検査をサポートします。

クラス内  
最軽量  
約5kg  
(当社比)

院内外に、軽快に持ち出し。  
Light Mobility

院外のスポーツイベントや院内を移動しての  
検査にも、高い機動力でお応えします。

約5 hours

5時間の検査を実現する超大容量バッテリー\*。  
Big Battery

3プローブカートには電源プラグを抜いた状態でも5時間の  
スキャンが可能なBig Batteryを装備\*。本体に標準搭載の  
バッテリーは継続して約50分の検査が可能です。

1 Beam  
4 Lines

高画質を支えるパワフルエンジン。  
同時4音線受信

ひとつの送信ビームから同時に4つの音線を受信。  
ノイズを大幅に低減し、高画質を実現。

Stand by  
2 sec.

スタンバイモードからわずか2秒。  
Fast Boot

患者さんを待たせることなく、  
スムーズに検査を行うことができます。

256  
Gb

衝撃に強く安定したストレージ。  
SSD Storage

持ち運びの多いノートタイプだからこそSSDを採用。  
しかも、長期にわたり安心して使える大容量。



\*オプション

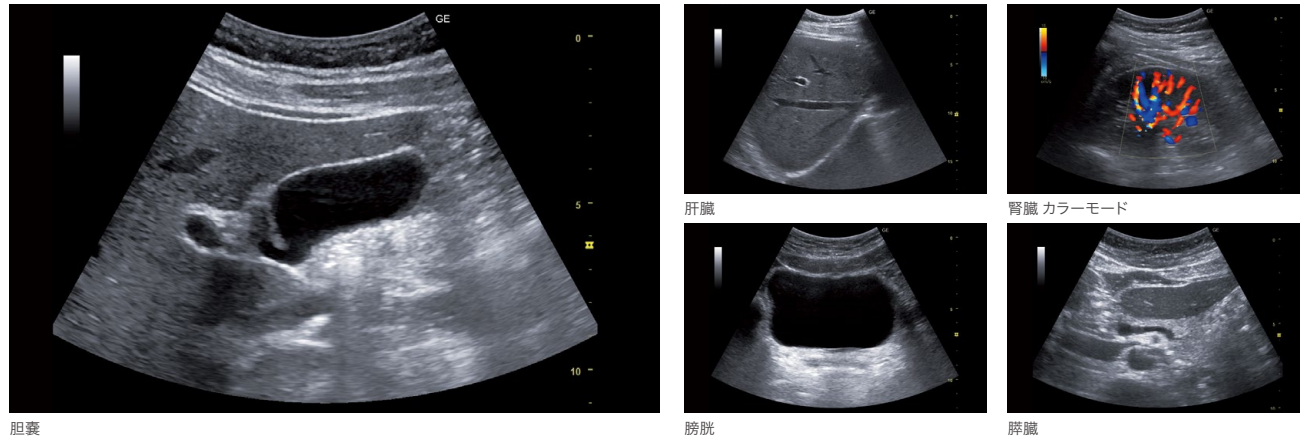


# Care with Confidence

各専門領域に、診療シーンに、スペシャルに伝える表現力。



## Abdominal 腹部領域



胆嚢

膀胱

膵臓

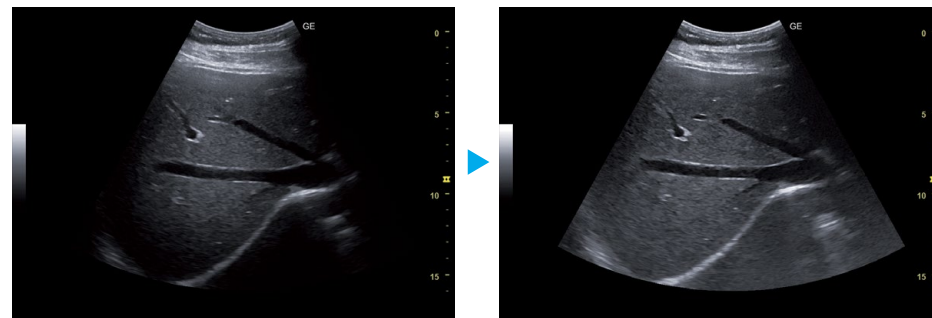
肝臓

腎臓 カラーモード

ボタンひとつで、最適な条件に。

### Whizz

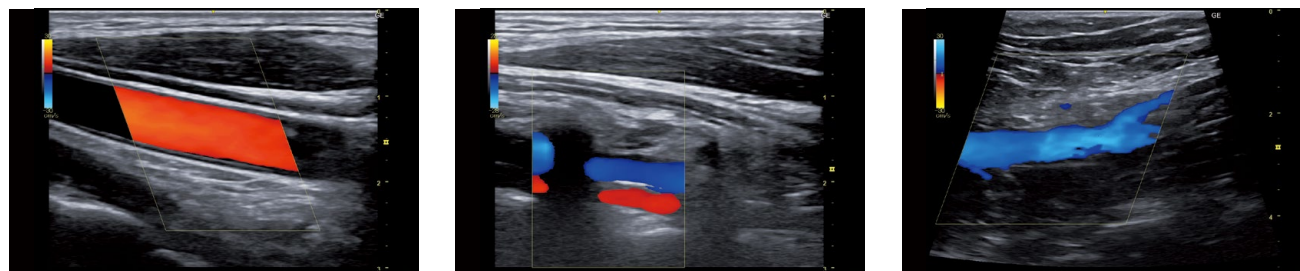
臓器の特徴や表示深度にあわせて必要だったゲインや周波数調整などの煩雑な手順をたったワンプッシュで。Whizz ボタンにより、明るさ、コントラスト、周波数、音線密度(数)を簡単に最適調整できます。パルスドプラにおいてもベースライン、流速レンジの最適化が可能です。



Whizz\_OFF

Whizz\_ON

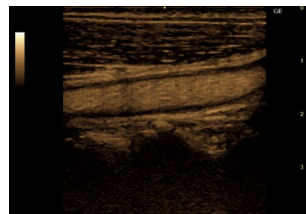
## Vascular 血管領域



頸動脈カラーモード

椎骨動脈カラーモード

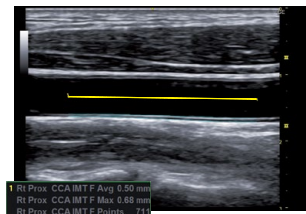
下肢動脈カラーモード



血流診断をより高精度に。

### B-Flow\*

Bモードで血流を表現するGEの独自機能。分解能、リアルタイム性に優れ、血管からはみだしがなく、角度依存もないため、より高精度な診断に役立ちます。

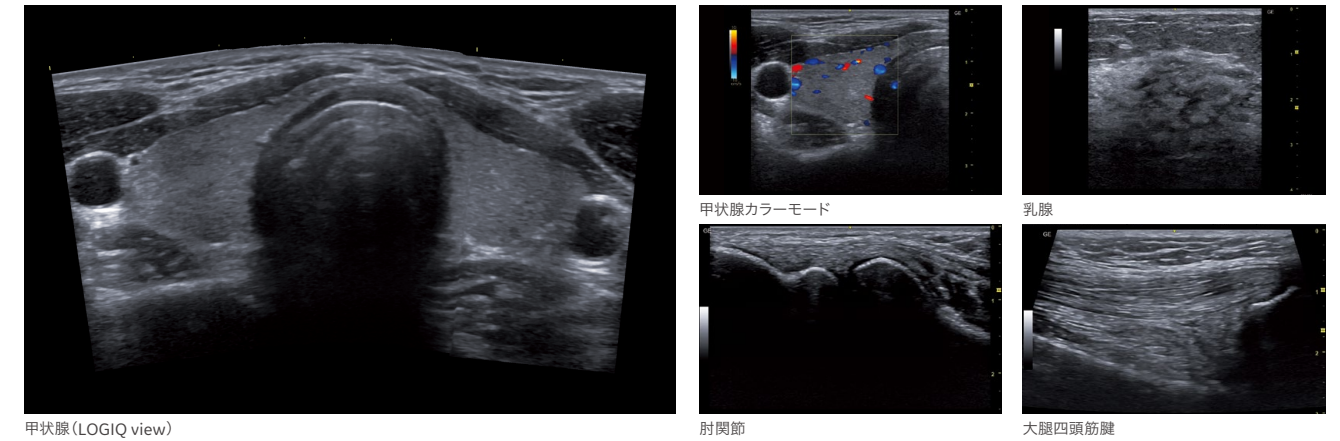


IMT計測をより簡単に、正確に。

### Auto IMT\*

IMTを簡単に自動計測。客観性に優れた計測が可能になります。早期動脈硬化の診断、より精度の高い経時的な評価に役立ちます。

## Small Parts & MSK 表在・整形領域



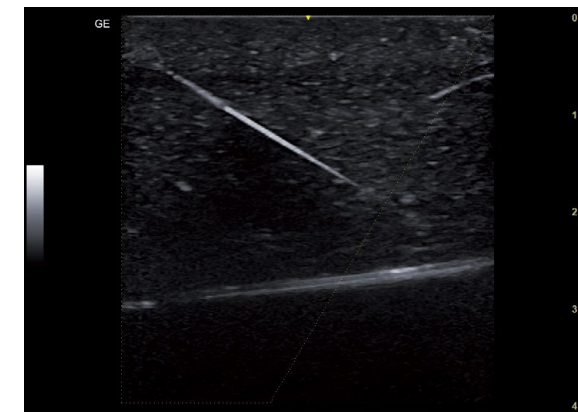
甲状腺 (LOGIQ view)

甲状腺カラーモード

乳腺

肘関節

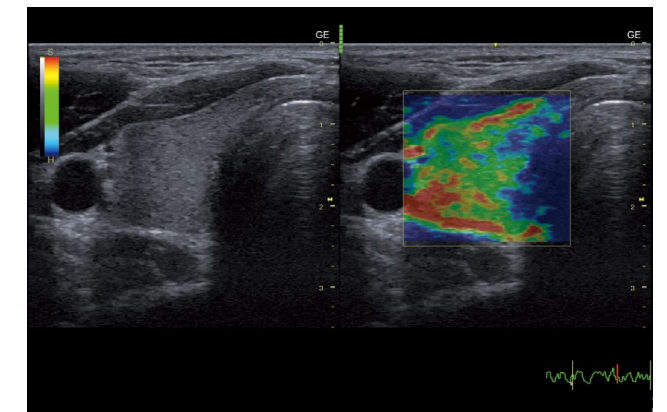
大腿四頭筋腱



穿刺手技をリアルタイムにナビゲート。

### Needle Recognition

針先の位置や薬液の広がり、画像上でリアルタイムに確認できる機能です。針のゲイン調整、超音波ビーム角度の調整もでき、針先の視認性をいっそう向上。神経ブロックなどの穿刺手技をより的確かつ安全にサポートします。



硬さの診断を直感的に。

### Elastography\*

プローブで組織を圧迫し、変形の程度を色で表現することで、硬さを可視化する機能です。圧迫のクオリティを示すクオリティバーとグラフにより、より高い再現性をサポート。表在領域検査をサポートします。

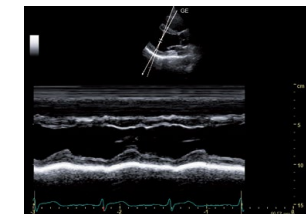
## Cardiac 心臓領域



左室長軸像

心尖部四腔像カラーモード

心窩部四腔像



Mモードの表示方向を、思いのままに。

### Anatomical M-Mode\*

様々な角度でMモードを生成。条件の悪いビューにピンポイントで合わせることが可能です。検査後、Bモード保存動画からのMモード生成も可能です。

\*オプション



# Peace of Mind

長く、安定して、検査に寄りそい続けるパートナー。



## 24時間・365日、つながる安心。 Customer Call Center

GEヘルスケアのカスタマーコールセンターは24時間・365日いかなる時でも皆さまからのコールに対応。全国のサービスステーションやパーツセンターを連携し、万全のサポート体制を整えています。



### 安心の本体5年保証。 5 Year Warranty

通常、装置本体については1年保証がほとんどですが、Versanaの本体保証は5年をカバー。長く、安心してお使いいただきたいからこそこの充実保証です。

〈本体〉  
5年保証

〈プローブ〉  
1年保証



### 何本でも定額。 加入しやすいプローブ保守プラン

消耗品であるプローブも標準で1年保証。さらにご要望に応じて最大5年までケアする保証プランをご用意。プローブは何本でも定額です。常に安定した検査をサポートします。

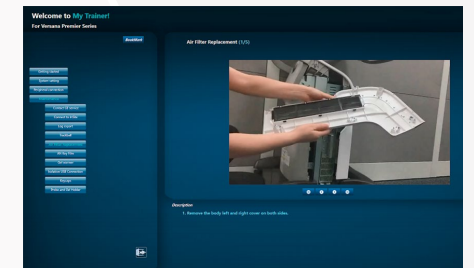


# Customer Care

安心の保証サービス から、万一の障害対応、より使いこなしていただくための情報提供まで、様々な「安心」で先生 方をサポートします。

## 困った…その時、装置があなたをサポート。 My Trainer

操作方法や機能の使い方を忘れてしまった…。そんな時、装置自体があなたをサポート。操作手順をはじめ、装置のお手入れの仕方など忘れがちな操作や機能をわかりやすく確認いただける動画マニュアルを本体に搭載しました。



## 画像ギャラリーや使い方など多彩な情報を満載。 Versana 特設サイト

様々な領域のイメージ画像を参照できるイメージギャラリーをはじめ、機能の使い方動画など、Versanaをより有効にご活用いただくための情報を満載。ぜひご覧ください。

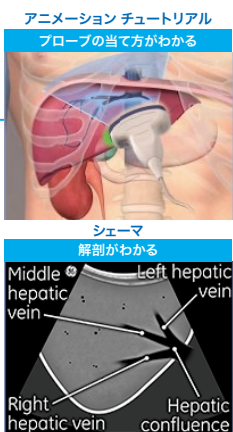
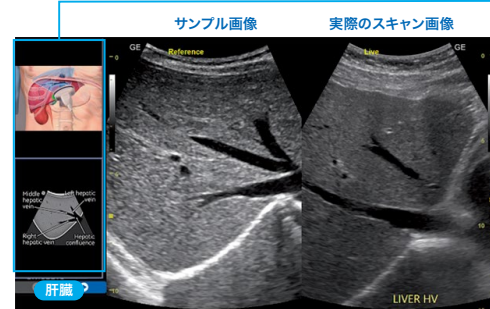


## アニメーションで、スキャン方法をアシスト。

### Scan Coach\*

教本を手にすることなく、装置上でスキャン方法を学ぶことができます。不慣れな検査や新しい検査にチャレンジする先生方にお勧めの機能です。

\*オプション



## Specification

外形寸法 幅:390mm 奥行:362mm 高さ:58mm  
重量 約5kg  
モニター 15.6 inch 高解像度モニター  
消費電力 100-240 VAC, 50/60Hz, 175VA  
【シンプルカート】  
幅:555mm 奥行:515mm 高さ:890mm 21kg以下  
【3プローブポート付きカート】  
幅:556mm 奥行:585mm 高さ:900-1190mm 35kg以下





### Versanaの特長を動画でより詳しく

多彩なアプリケーションを、1分で解説する「使い方動画」や  
領域ごとの「スキャン画像・動画」をご覧ください。

#### Meaning of Versana

「Versana」とは、開業医の先生方のために開発された、新たな超音波装置のブランド名で「ベルサナ」と読みます。  
そこには、Versatility(多才・多用途)、Verity(真実)、San(健康/ラテン語)、Sana(光り輝く才気/アラビア語)、  
そして、ヨガに由来する身体的な幸福を表す言葉 Asanaなど、地域医療やそれを支える先生方に対する  
GEヘルスケアの様々な思いが込められています。

## Imagination at work

GEヘルスケア・ジャパン株式会社  
カスタマー・コールセンター 0120-202-021

製造販売 GEヘルスケア・ジャパン株式会社  
販売名称 汎用超音波画像診断装置 Versana Active  
医療機器認証番号 301ACBZX00017000

<医療機器承認/認証番号>

4C-RSプローブ	21700BZY00451000
8C-RSプローブ	21500BZZ00237000
12L-RSプローブ	218ABBZX00043000
L6-12-RSプローブ	226ABBZX00080000
9L-RSプローブ	218ABBZX00058000
L8-18i-RSプローブ	222ABBZX00057000
3Sc-RSプローブ	223ABBZX00127000
6S-RSプローブ	220ABBZX00024000
12S-RSプローブ	223ABBZX00016000
E8C-RSプローブ	21400BZZ00395000
E8CS-RSプローブ	220ABBZX00085000

※ 9L-RSプローブは、販売名9Lプローブの類型です。

※ L8-18i-RSプローブは、販売名L8-18i-Dプローブの類型です。

※ 6S-RSプローブは、販売名6Sプローブの類型です

※ 12S-RSプローブは、販売名12S-Dプローブの類型です

※ E8CS-RSプローブは、販売名E8CSプローブの類型です。

記載内容は、お断りなく変更することがありますのでご了承ください。  
Rev.2.0 OJ-AA-G1(CL-KE) Bulletin D84A1 JB00160JA